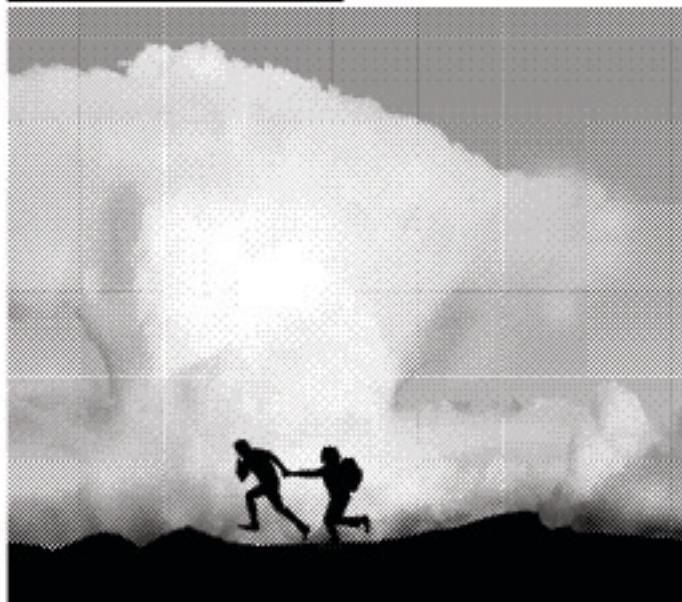


Lär dig spå väder



BYMOLN

*CUMULONIMBUS

Molnens verkliga diva är magnifik, lynnig och kan bjuda oss på stora föreställningar:

Solvärmen får sommarmorgonens små blyga stackmoln att skjuta i höjden. De utvecklas till mäktiga bymoln som når upp till cirka tiotusen meters höjd. Undersidan blir hotfullt blåsvart. Det beror på att molnet är så högt att inget solljus orkar skina igenom.

När bymolnet mognat bildas ett "stöd" i toppen som liknar gamla smedjors hammarstöd. Då är det dags för rejäla regnskurar, åskmuller, hagel och starka vindbyar. Eller allt på en gång.

